

Teknik Analiz

17 Mart 2026

	Destek-1	Destek-2	Destek-3	Pivot	Direnç-1	Direnç-2	Direnç-3
BIST100	12.845	12.730	12.600	12.991	13.100	13.250	13.360
X30YVADE	15.100	15.000	14.800	15.222	15.428	15.520	15.650
EUR/USD	1.1470	1.1450	1.1420	1.1481	1.1530	1.1550	1.1570
GBP/USD	1.3270	1.3240	1.3210	1.3295	1.3320	1.3350	1.3370
Ons Altın	5.000	4.970	4.930	5.004	5.090	5.127	5.180
Gram Altın	7.100	7.080	7.050	7.108	7.200	7.250	7.300

ING Yatırım
Ekonomik Araştırmalar
ve Piyasa Stratejileri
Direktörlüğü

Tel: 0212 367 70 00
masb@ingyatirim.com.tr

BIST100

BIST-100 endeksini teknik olarak incelediğimizde 89 günlük ağırlıklı hareketli ortalamasına tekabül eden 12.934 seviyesi psikolojik bir eşik olarak takip edilebilir.

Bu seviye üzerinde kalıcılık sağlanması durumunda kısa vadede fiyatlamada davranışlarında toparlanma eğilimi gündeme gelebilir. Toparlanma isteğinin devam etmesi durumunda kısa vadede 13.100-13.250 ve 13.360 direnç seviyeleri olarak izlenebilir.

Olası fiyatlamada davranışlarında geri çekilmelerin ya da realizasyonların yaşanması durumunda ise kısa vadede 12.845-12.730 ve 12.600 destek seviyeleri olarak takip edilebilir.



X30YVADE

Nisan vadeli endeks işlem kontratını teknik olarak incelediğimizde, 50 günlük üssel hareketli ortalamasına tekabül eden 15.280 seviyesi psikolojik bir eşik olarak takip edilebilir.

Bu seviye altında kalıcılık sağlanması durumunda kısa vadede 15.100-15.000 ve 14.800 destek seviyeleri olarak izlenebilir.

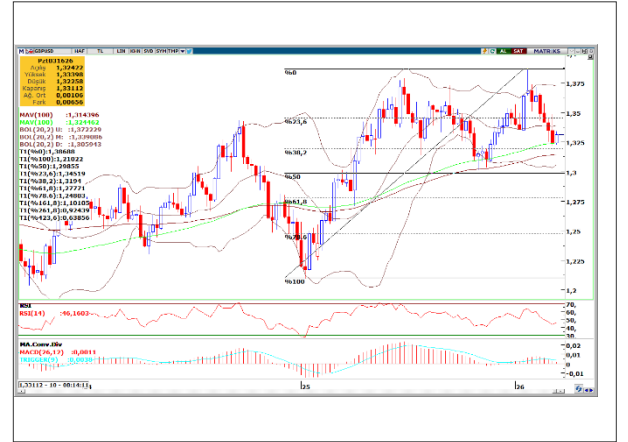
Olası bu seviyenin üzerine geçilmesi ve kalıcılık sağlanması durumunda ise kısa vadede 15.428-15.520 ve 15.650 direnç seviyeleri olarak takip edilebilir.



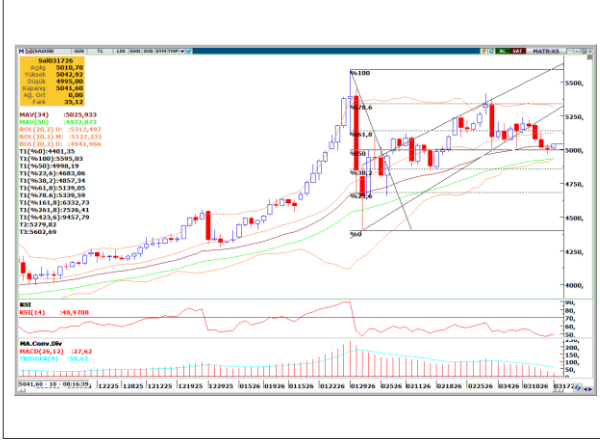
EUR/USD



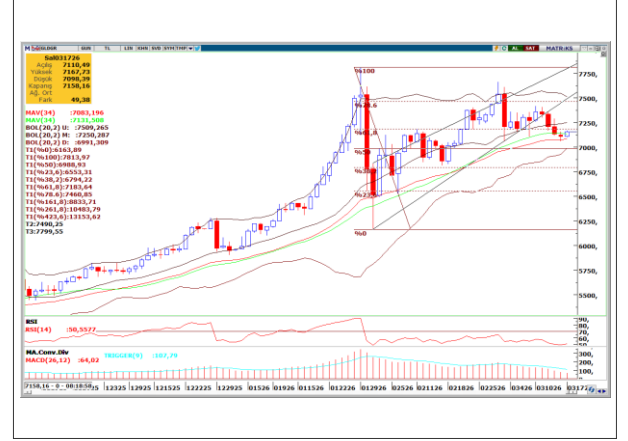
GBP/USD



Ons Altın



Gram Altın



*Grafik ve veriler için kaynak: Matriks



“Burada yer alan yatırım bilgi, yorum ve tavsiyeleri yatırım danışmanlığı kapsamında değildir. Yatırım danışmanlığı hizmeti, yetkili kuruluşlar tarafından kişilerin risk ve getiri tercihleri dikkate alınarak kişiye özel sunulmaktadır. Burada yer alan yorum ve tavsiyeler ise genel niteliktedir. Bu tavsiyeler mali durumunuz ile risk ve getiri tercihlerinize uygun olmayabilir. Bu nedenle, sadece burada yer alan bilgilere dayanarak yatırım kararı verilmesi beklentilerinize uygun sonuçlar doğurmayabilir. ING Yatırım Menkul Değerler A.Ş. Araştırma ve Strateji Bölümü tarafından sadece bilgi amaçlı olarak hazırlanmış olan bu rapor, hiçbir şekilde bir yatırım önerisi veya herhangi bir yatırım aracının doğrudan alımına veya satımına dair bir teklif veya referans olarak alınmamalıdır. Geçmiş performans takip eden dönem için bir gösterge değildir. Bu raporda sunulan bilgilerin yayım tarihi itibarıyla yanlış/yanıltıcı olmamasına özen gösterilmiş olmasına karşın, ING Yatırım Menkul Değerler bilgilerin doğru ve tam olmasından sorumlu değildir. Bu raporda yer alan bilgiler herhangi bir uyarı yapılmadan değişebilir. ING Yatırım Menkul Değerler ve çalışanlarının bu raporda sunulan bilgilerin kullanılmasından kaynaklanabilecek doğrudan ve/veya dolaylı zararlardan ötürü sorumluluğu bulunmamaktadır. Raporun, telif ve diğer hakları saklıdır; herhangi bir amaçla ING Yatırım Menkul Değerlerin izni olmadan raporun tamamı veya bir kısmı başka bir yerde yeniden yayımlanamaz, dağıtımı yapılamaz.”

